

Especificaciones

CombiMaster® Plus 62 G (6 x 2/1 - 12 x 1/1 GN)

Referencia:



Designación

- Vaporizador combinado con funcionamiento por aire caliente (Modo Vaporizador Combinado) en adherencia a DIN 18866. Para la mayoría de los métodos de cocción empleados en la cocina industrial, para uso opcional con los medios de cocción aire caliente o vapor, de manera individual, sucesiva o combinada.

Seguridad laboral

- Salida de datos APPCC y actualización de software mediante interface USB integrado
- Limitador térmico de seguridad para el generador de vapor y para aire caliente
- Equipo homologado para operación sin vigilancia conforme a las especificaciones VDE
- Máxima altura de inserción de las bandejas: 5 ¼ ft. (1.60 m), empleando una mesa de soporte original
- Motor de turbina con rotor de frenado automático integrado
- Tirador de la puerta izquierda/derecha con función de cierre por impulso

Operación

- Mando para el ajuste de los modos de cocción, temperatura, temperatura del núcleo térmico y hora
- Display autoiluminable, visible legible a distancia
- Cuadro de mandos de clara disposición

Limpieza, mantenimiento y seguridad operacional

- Programa de limpieza manual
- Sistema de servicio de diagnóstico con visualización automática de mensajes de servicio
- Programa de descalcificación guiado por menú

Equipamiento

- Interface USB
- Medición de la temperatura del núcleo térmico mediante sensor (sonda térmica)
- Programación individual de 100 programas de cocción de hasta 6 pasos.
- 5 velocidades programables, de circulación del aire en cabina
- Sistema de separación de grasa integrado sin filtro de grasa adicional
- Función Cool-Down para el enfriamiento rápido de la cámara de cocción mediante ventilador
- Generador de vapor fresco de alto rendimiento
- Lavado activo y vaciado automático del generador de vapor mediante bomba
- Adaptación automática a las características del lugar de instalación (altitud, clima, etc.)
- Puerta del aparato dotada de doble cristal con retro-ventilación y cristal interior orientable
- Cámara del horno higiénica, sin juntas, con esquinas redondeadas, cámara del horno en forma de cuba para protección contra chorreo y salpicaduras de agua
- Bastidores colgantes extraíbles, orientables (distancia entre guías: 2 5/8" (68 mm))
- Material interior y exterior: acero inoxidable 304 (DIN 1.4301)
- Ducha con manguera retráctil
- Válvulas electromagnéticas separadas para agua normal y agua blanda
- Admite conexión fija a la tubería de desagüe conforme a SVGW
- Protección IP X 5 contra salpicaduras y chorreo de agua
- Abastecimiento de energía en función de la necesidad mediante sistema de quemador modulador de alto rendimiento con ventilador de funcionamiento silencioso
- Bandeja longitudinal para accesorios GN 2/1, 1/1 (18"x26")
- Posibilidad de seleccionar entre °C o °F como unidad de temperatura
- Patas del aparato regulables en altura
- Fluidización dinámica del aire

ClimaPlus



Gestión de clima – medición de la humedad, 5 niveles de ajuste y regulación

Modo Vaporizador Combinado



Vapor entre 30° C y 130° C



Aire caliente de 30° C a 300° C

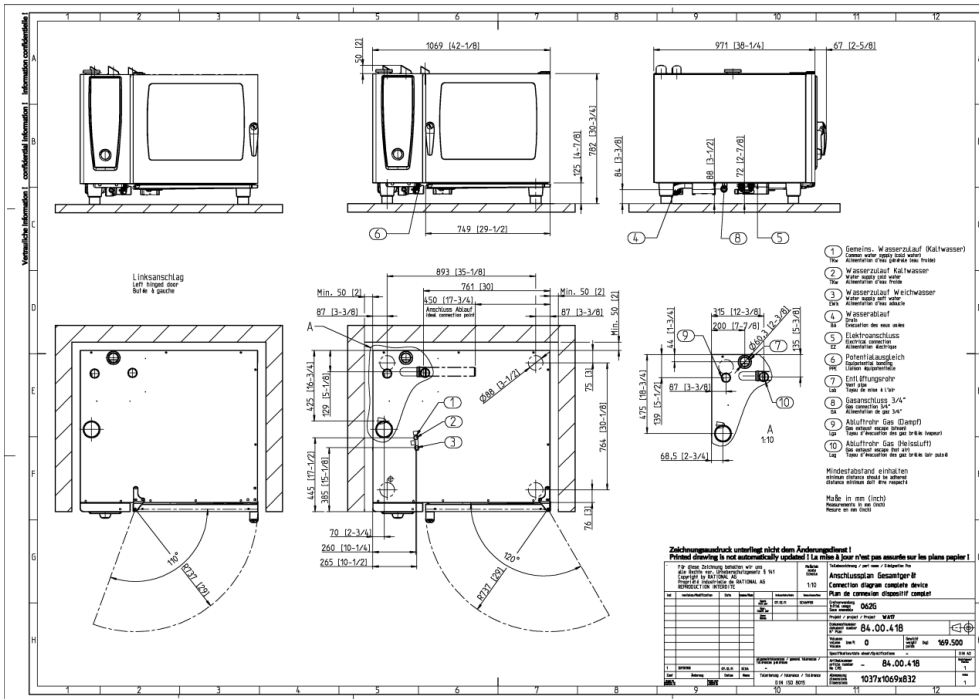


Combinación de vapor y aire caliente de 30° C-300° C

Homologaciones



Proyectorista:



1. Alimentación común (agua fría)
2. Alimentación de agua fría
3. Alimentación agua blanda o agua caliente
4. Desagüe
5. Conexión eléctrica
6. Conexión equipotencial
7. Tubo de purga de aire DN 2 3/8" (60 mm)
8. Acometida de gas 3/4"
9. Tubo de escape – gas (vapor)
10. Tubo de escape – gas (aire caliente)
11. Distancia mínima: 2" (50 mm)
12. Medidas en mm (pulgadas)

Información Técnica

Bandeja longitudinal para:	2/1, 1/1 GN	Toma de agua (para tubo flexible a presión):	3/4" / d 1/2"	Carga térmica nominal – gas natural total:	105,000 BTU (28 kW)
Capacidad:	6 x 2/1 GN / 12 x 1/1 GN	Presión del agua (Presión en flujo):	150-600 kPa / 0,15-0,6 Mpa / 1,5 - 6 bar	Carga térmica nominal – gas natural "Vapor":	79,000 BTU (21 kW)
Número de comidas por día:	60-160	Desagüe:	DN 50 mm	Carga térmica nominal – gas natural "Aire caliente":	105,000 BTU (28 kW)
Ancho:	42 inch (1.069 mm)	Alimentación de gas / toma de gas:	3/4" (NPT)	Potencia conectada - electricidad:	0,77 kW
Profundidad:	38 1/4 inch (971 mm)	Carga térmica nominal – gas líquido LPG total:	105,000 BTU (28 kW)	Alimentación de la red	1 NAC 230V
Altura:	30 3/4 inch (782 mm)	Carga térmica nominal – gas líquido LPG "Aire caliente":	105,000 BTU (28 kW)	Fusible automático	1 x 16 A
Peso (neto):	359.5 lbs (163.5 kg)	Carga térmica nominal – gas líquido LPG "Vapor":	79,000 BTU (21 kW)	Diámetro del cab	3 x 2,5 mm ²
Peso (bruto):	354 lbs (161 kg)			Tensión especial a petición	50/60Hz

Instalación

- Recomienda dejar una distancia a mano izquierda para el servicio y mantenimiento 20" (500 mm). Mantener una distancia de 14" (350 mm) entre el lado izquierdo del aparato y fuentes de calor
- En los demás países se observarán las normas específicas vigentes a escala nacional y/o regional.

Opciones

- Versión alta seguridad / versión para cárceles
- Tope izquierdo para la puerta del aparato
- Sonda térmica sous vide (temperatura núcleo)
- Interface Ethernet
- Cierre de seguridad para la puerta
- Sonda térmica conectable exteriormente al equipo
- Rack móvil
- Bloqueo de control
- Posibilidad de conexión Sicotronic + Contacto libre de potencial para display operacional
- Voltaje especial
- Protección del Panel de Control

Accesorios

- Contenedores bandejas y parrillas en GN
- Mesas y Soportes
- Manta térmica Thermocover
- Carro de transporte
- KitchenManagement System
- Blindaje térmico para panel lateral izquierdo
- Superspike (parrilla para aves), CombiGrill® (parrilla)
- Detergente especial y detergente para parrilla
- Contenedor de grasa
- Rack móvil para platos
- Seguro de flujo
- Catering kit